

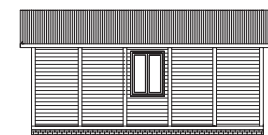
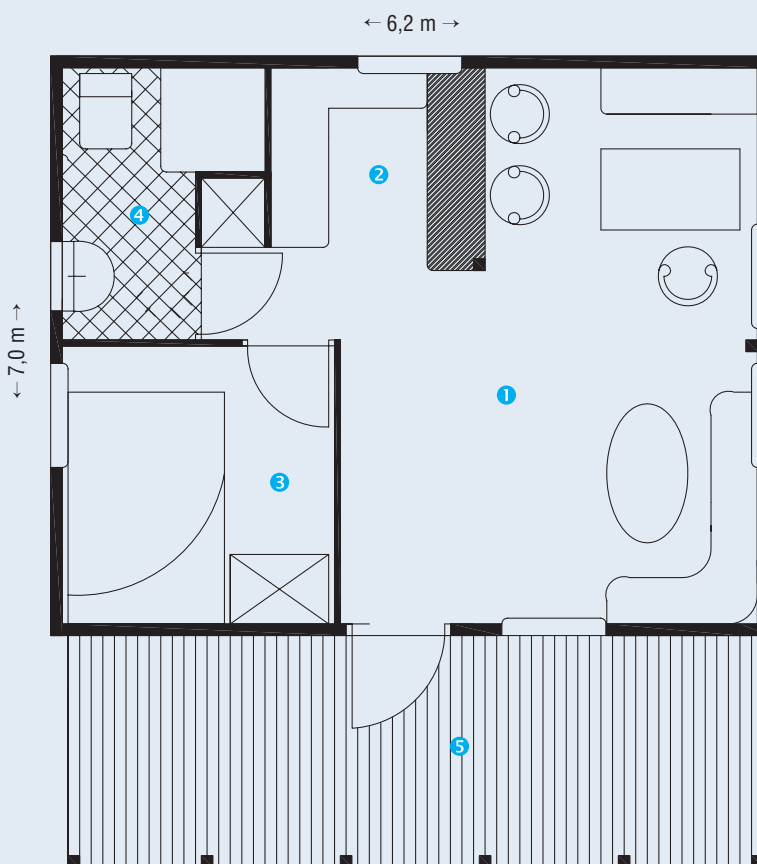


■ Projekt: Jacek Woźniak



Zestawienie powierzchni

- parter: 29,1 m²
- 1. salon – 16,0 m²
- 2. aneks kuchenny – 4,0 m²
- 3. sypialnia – 5,8 m²
- 4. łazienka – 3,3 m²
- 5. taras – 12,0 m²



Charakterystyka

- dom parterowy – letni, wolno stojący z możliwością wykonania dużego tarasu od frontu
- funkcjonalne wnętrze z dużym pokojem dziennym połączonym z aneksem kuchennym wyposażonym w bar ■ mała sypialnia oraz łazienka



Parametry użytkowe

- pow. zabudowy – 31,0 m²
- pow. użytkowa – 29,1 m²
- kubatura – 68,2 m³
- wysokość kalenicy – 3,5 m
- kąt nachylenia dachu – 17°
- minimalne wymiary działki – 14,2x13,7 m



Przykładowa technologia wykonania

- dach – papa bitumiczna, dachówka bitumiczna, blachodachówka lub faliste płyty bitumiczne
- ściany – rama drewniana ocieplona wełną mineralną, na którą poziomo ułożone są półbale lub deski
- strop – drewniany z izolacją termiczną i akustyczną



Dom do kupienia

arbol s.c.

ARBOL s.c. Producent domów z drewna
 • 08-440 Piława, Trąbki • ul. Osadnicza 101
 • tel. (025) 685 48 02, fax (025) 685 48 51,
 tel. kom. 601 954 006, 601 954 007, 502 211 399
 • e-mail: arbol@arbol.com.pl, arbol@post.pl
 • www.arbol.com.pl